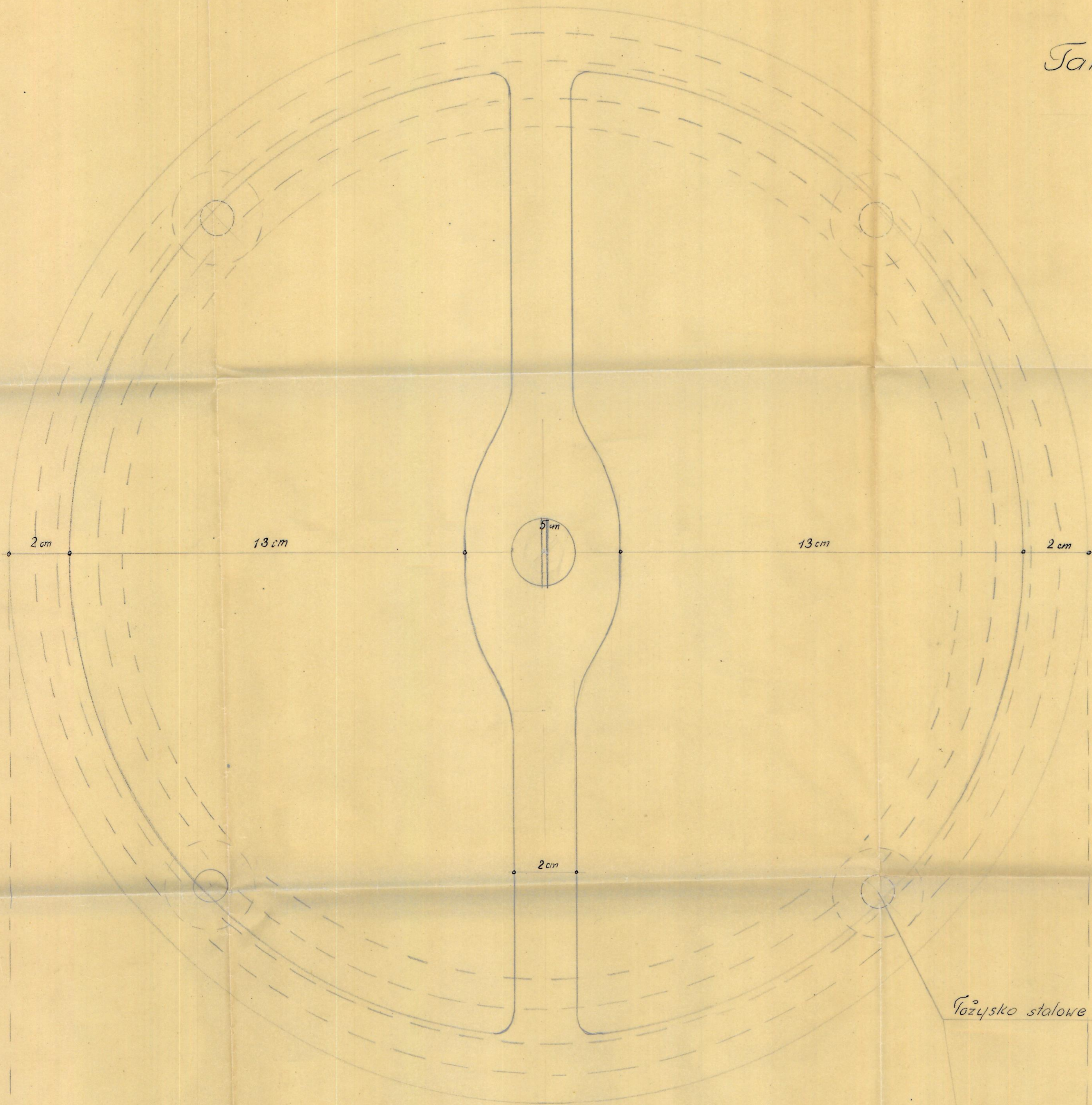
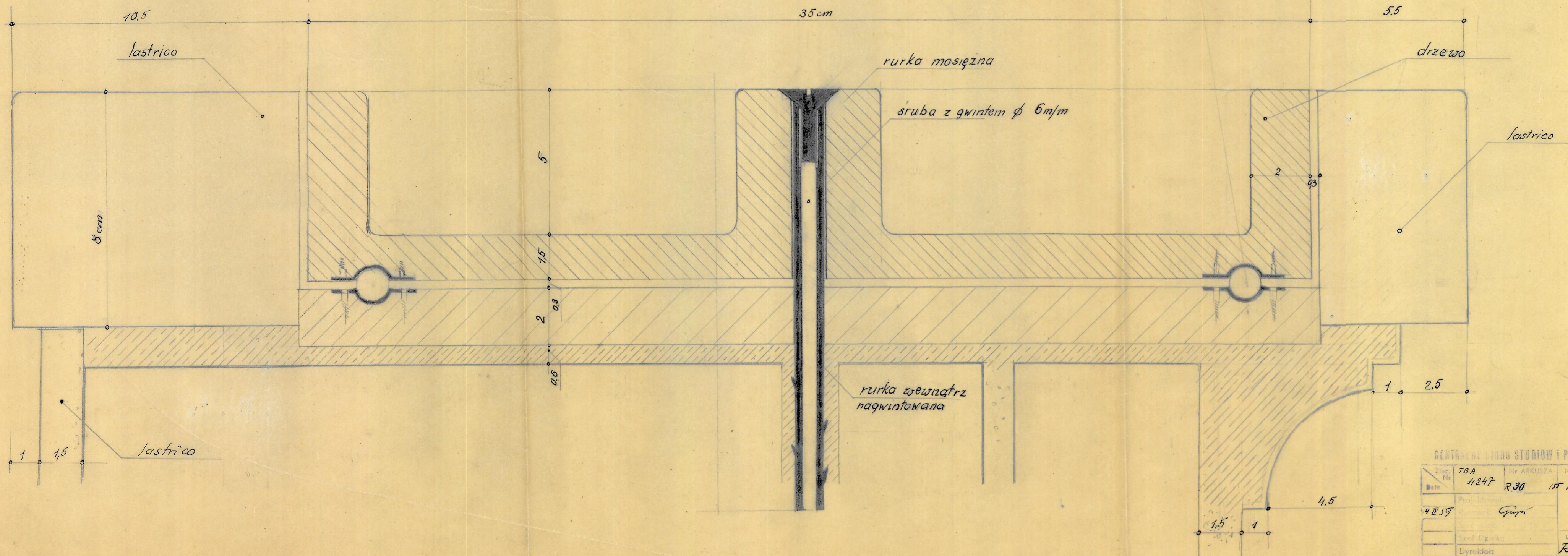


Tarcza obracalna
do pierzędzy
sztuka 3 sk. 121



Łożysko stalowe (kulkowe)



CENTRALNE BIURO STUDIÓW I PROJEKTÓW KOLEJOWYCH			
Znak	78A	Pr. Architekt.	Skala
№	4247	R30	1:21
Obj.	15 Dworzec w Szymonowie		Wzrost
4859	Czyn		Wiek
Projektant	UWAGA! Sprawdzić do		
Lp. korekt.	Rys. 21		