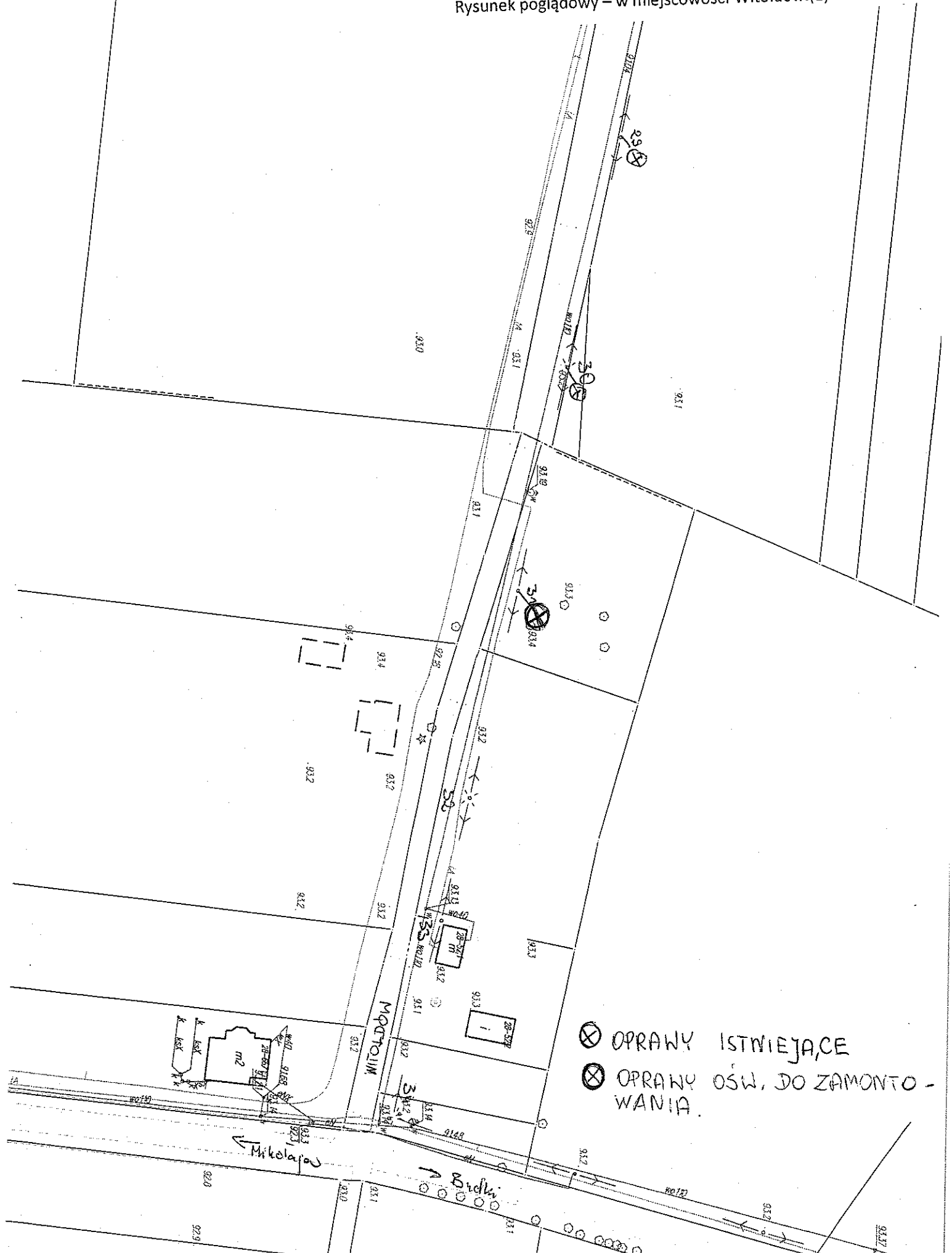


Lp.	Podstawa	Opis i wyliczenia	j.m.	Poszcz	Razem
Montaż lamp na istniejących słupach					
1	KNNR 5 1002-01	Montaż wysięgników rurowych o masie do 15 kg na słupie	szt.		
		2	szt.	2.000	
				RAZEM	2.000
2	KNNR 5 1004-02	Montaż opraw oświetlenia zewnętrznego na wysięgniku	szt.		
		2	szt.	2.000	
				RAZEM	2.000
3	KNNR 5 0203-01	Przewody kabelkowe o łącznym przekroju żył do 7.5 mm ² wciągane do rur	m		
		6	m	6.000	
				RAZEM	6.000
4	KNNR 5 0906-02	Montaż skrzynki bezpiecznikowej w liniach napowietrznych nn z przewodów izolowanych	szt.		
		2	szt.	2.000	
				RAZEM	2.000

Sprawa nr ZP.271.2.13.2016

„Przebudowa linii oświetlenia ulicznego na terenie Gminy Teresin”.

Rysunek poglądowy – w miejscowości Witoldów.(1)



⊗ OPRAWY ISTNIEJĄCE
⊗ OPRAWY OŚW. DO ZAMONTOWANIA.

„Przebudowa linii oświetlenia ulicznego na terenie Gminy Teresin”

Rysunek poglądowy – w miejscowości Witoldów.(2)

