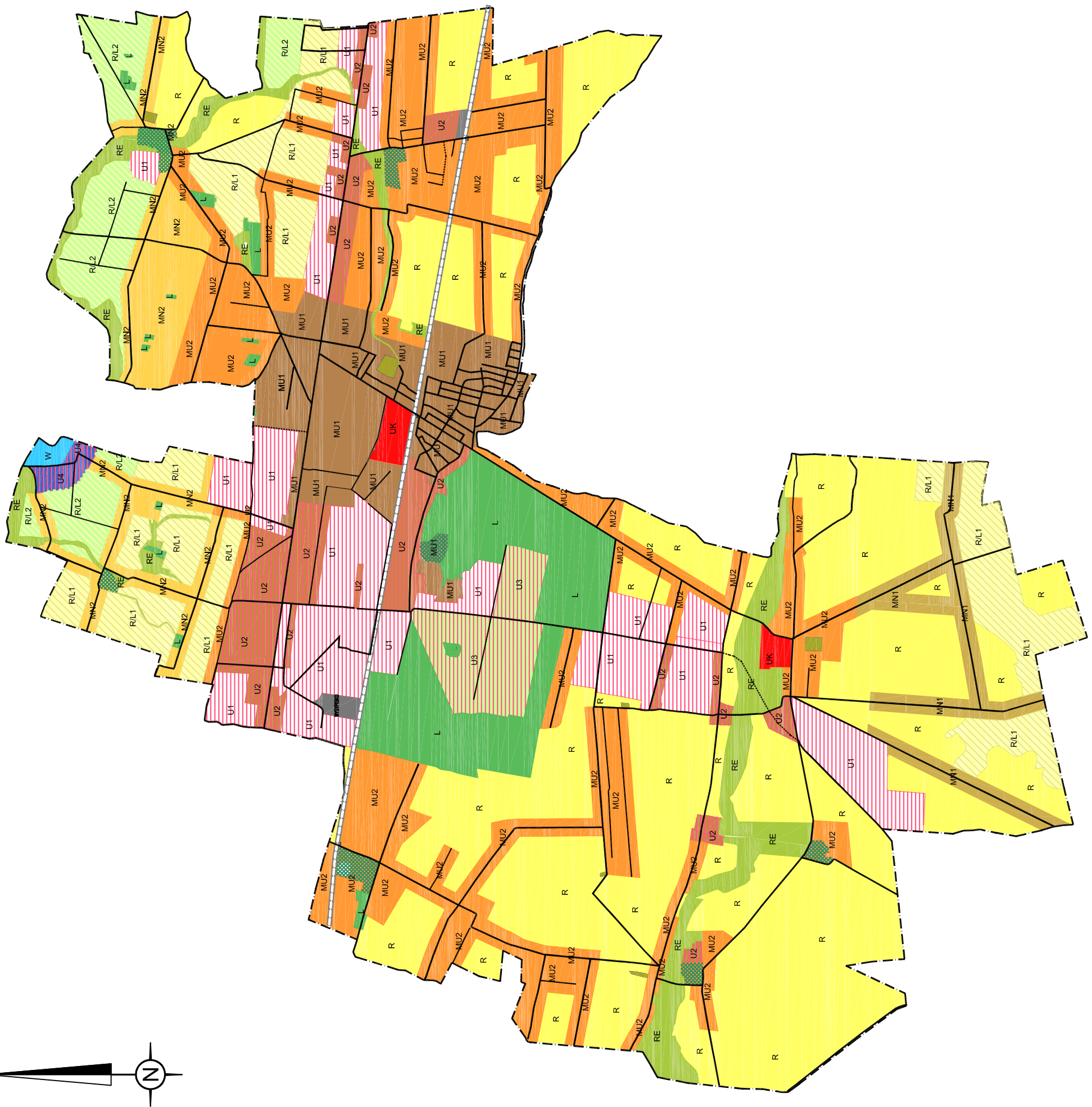
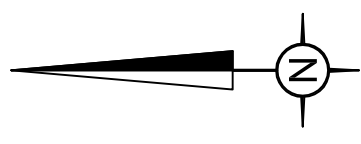


STUDIUM UWARUNKOWAŃ I KIERUNKÓW ZAGOSPODAROWANIA PRZESTRZENNEGO GMINY TERESIN

SCHEMAT STREF FUNKcjONALNYCH

- U** – strefa rozwoju wielofunkcyjnego w kierunku aktywności funkcji gospodarczych i mieszkaniowych obszary rozwoju wielofunkcyjnego w kierunku aktywności funkcji gospodarczych, w tym pod obiekty produkcyjne i usługowe, składy i magazyny z możliwością rozład. zabud. zagrodowej i mieszkaniowej
- U2** – obszary rozwoju wielofunkcyjnego w kierunku aktywności funkcji gospodarczych i mieszkaniowych, usług użyteczności publicznej, sportu i rekreacji z możliwością nowej zabudowy mieszkaniowej
- U3** – obszary rozwoju wielofunkcyjnego w kierunku aktywności funkcji gospodarczych w tym pod obiekty produkcyjne i usługowe, składy i magazyny o zwiększonych parametrach ekologicznych
- U4** – obszary rozwoju wielofunkcyjnego w kierunku aktywności funkcji mieszcz. i gospodarczych, związanych z turystyczą-rekreacyjnym wykorzystaniem terenu w sferze planowanego zbiornika retencyjnego
- MU** – strefa mieszkaniowo-usługowa
- MU1** – centralizujące obszary intensywnej zabudowy mieszkaniowej, usług, drobnej wytwórczości oraz usług obszarów usług publicznych, zabudowy zagrodowej oraz obszary ewentualnych założeń
- MU2** – obszary rozwoju zabudowy mieszkaniowej jednorodzinnej z usługami, drobną wytwórczością oraz usługami użyteczności publicznej i zamieszkaną zabudową zbiorową oraz obiektami sportu i rekreacji, z możliwością zachowania zabudowy zagrodowej. Dopuszczenie ewentualnych założeń
- MN** – strefa mieszkaniowa
- MN1** – obszary rozwoju zabudowy zagrodowej z możliwością realizacji zabudowy mieszkaniowej jednorodzinnej
- MN2** – obszary rozwoju zabudowy mieszkaniowej jednorodzinnej i zabudowy rekreacyjnej z możliwością założeń
- UK** – strefa usług, zieleni urządzonej i obiektów sakralnych
- UK** – obszary kultury religijnej oraz parków i innych obiektów zabytkowych
- RE** – strefa ekologiczna
- RE** – obszary korzyści ekologicznych i użytków zielonych wzdłuż cieków wodnych do porostowania w dotychczasowym użytkowaniu jako tereny pastwisk, zadrzewień, łąk
- R** – strefa produkcji rolnej
- R** – obszary produkcji rolnej położone w kompleksach żyznych gleb
- R/L** – strefa rolno z możliwością założeń i możliwością zabudowy mieszkaniowej lub rekreacyjnej
- R/L1** – obszary rolne z możliwością założeń z możliwością zabudowy rekreacyjnej i zagrodowej
- R/L3** – obszary rolne z możliwością założeń oraz możliwością zabudowy mieszkaniowej i rekreacyjnej
- L** – strefa produkcji leśnej i doleśień
- L** – obszary lasów do zagospodarowania leśnego w oparciu o operaty urządzeniowe lasu
- W** – strefa zbiorników wodnych
- W** – obszary zbiornika retencyjnego
- KOMUNIKACJA**
- drogi publiczne – istniejące, postulowane do zaliczenia do kategorii dróg publicznych/drogi projektowane
- tereny kolejowe
- OZNACZENIA**
- tereny parków zabytkowych i założeń dworsko-pałacowych
- wysypisko odpadów
- granica administracyjna gminy



skala: 1:50 000
0,5km 500m 1000m
SKALA 1:50 000

PRACOWNIA URBANISTYCZNO-PROJEKTOWA ZWIĄZKU MIĘDZYGMINNEGO "MAZOWISZE ZACHODNIE"
w Mszczonowie z siedzibą w Wiskitkach

klownik pracowni: mgr inż. Jadwiga Jeznach
projektant: mgr inż. arch. Katarzyna Wrońska upr.urb.nr.1624
asystenci: mgr inż. Katarzyna Dąbrowska, Aleksandra Młabowska, mgr inż. Iwona Niewlińska, tech.arch. Karol Słowiński, inż. arch. Jakub Wróbel, tech.bud. Andrzej Zawadzki.